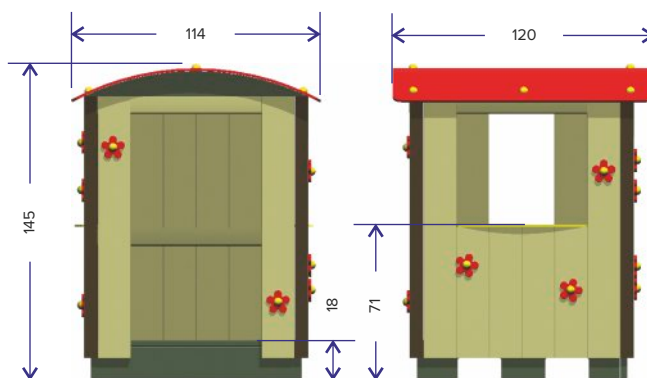




205 kg



Van dit speeltoestel bestaat een TÜV- certificaat

Montage

Het huisje wordt kant en klaar geleverd, er is geen montage nodig.

Materiaalgebruik

- Massieve recycling kunststof planken (PE) in de massa gekleurd (beige, groen en bruin)
- Rvs schroeven (6 en 8 mm !)
- Geel en rood PE plaatmateriaal 12,5 mm dik

Onderhoud

Het huisje bevat geen bewegende delen.

Het onderhoud van de kunststof beperkt zich tot een minimum, namelijk tot het schoonmaken met een lauw zeepopje en een spons of zachte borstel. Goed spoelen om alle vuil en sop weg te verwijderen. De vochtopname van de kunststof bedraagt minder dan 0.46% waardoor olie, vet en andere producten weinig of geen vlekken maken. Deze zeer geringe vochtopname houdt ook in dat mossen, algen en dergelijke zich moeilijk of niet kunnen hechten en bijgevolg makkelijk verwijderbaar zijn.

Afspuiten met een hogedruk-reiniger met een maximale druk van 100 bar is mogelijk maar dient zoveel mogelijk vermeden te worden en is meestal ook niet nodig. Spuiten met een waaivormige straal op minstens 30 cm afstand van de kunststof.

Nooit verven of beitsen want dat heeft qua bescherming geen enkele zin en bovendien zal er een zeer slechte hechting optreden.



Inspectievoorschriften

Visuele inspectie :

Afhankelijk van de intensiteit van het gebruik maandelijks tot wekelijks.

Functionele inspectie :

Afhankelijk van de intensiteit van het gebruik maandelijks tot 4-maandelijks.

Grote inspectie :

Jaarlijks

Waarom extra aandacht besteden bij een functionele of een grote inspectie ?

- zitten alle onderdelen vast ?
- ontbreken er onderdelen zodat er schroeven kunnen uitsteken ?
- is de verankering op de harde bodem nog in orde ?
- vandalisme

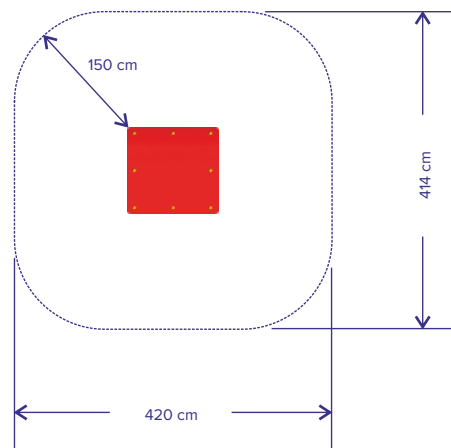
Veiligheidszone

Er dient een vrije zone voorzien te worden van 150 cm rondom het huisje.

Valbrekende ondergrond

Het huisje heeft een vrije valhoogte van minder dan 60 cm, daarom mag het toestel op een harde ondergrond staan.

Het huisje kan niet zomaar op een losse ondergrond geïnstalleerd worden. Hiervoor is het gebruik van een kunststof bodemmanker noodzakelijk.



Plaatsing

Het huisje wordt steeds volledig gemonteerd geleverd. Op openbare speelgelegenheden is verankering verplicht volgens de EN norm 1176. Omwille van het zware gewicht en omwille van de permanente aanwezigheid van toezicht kan overwogen worden om het toestel niet te verankeren op een schoolspeelplaats. Indien het speeltuig echter zonder toezicht gebruikt kan worden is verankering verplicht.



Verankering :

Verankering gebeurt als volgt :

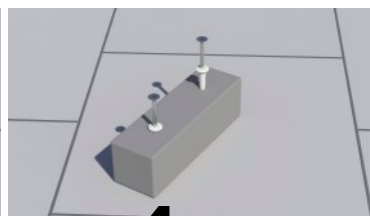
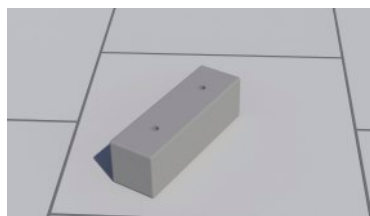
Bepaal de exacte positie van het speeltuig op een vlakke verharde ondergrond. (veiligheidszone in acht nemen !)

Teken met een krijtje de contouren van het toestel af.

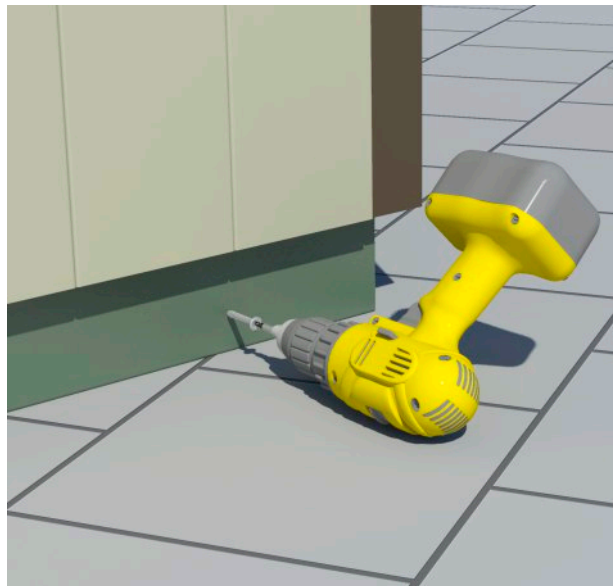
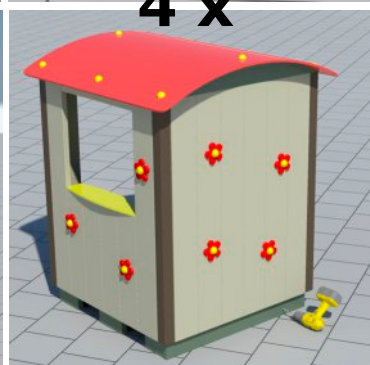
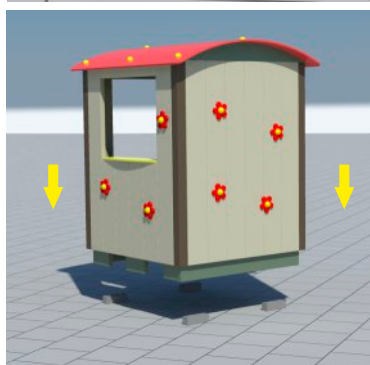
Monteer de 4 bijgeleverde kunststof blokken op de verharding, zodanig dat ze net aan de binnenkant van het speeltuig vallen. (iedere blok heeft 2 voorgeboorde gaten voor de bijgeleverde nagelpluggen)

Zet het speeltoestel terug over de blokken.

Boor de gaten voor (4 mm boor) om het speeltoestel met de bijgeleverde Rvs schroeven aan de blokken te schroeven.



4 x



Belangrijke tip :

Zorg voor een scherpe boor en steek eerst het kunststof gedeelte van de nagelplug volledig in de het gat. *Schroef* vervolgens het metalen gedeelte met de juiste schroefkop vast in plaats die er in te kloppen van te kloppen. Op die manier beschadig je de kop van de plug niet en kan achteraf makkelijk gedemonteerd worden.

Kloppen kan uiteraard wel, maar het risico bestaat van scheef te kloppen of de schroefkop te beschadigen.

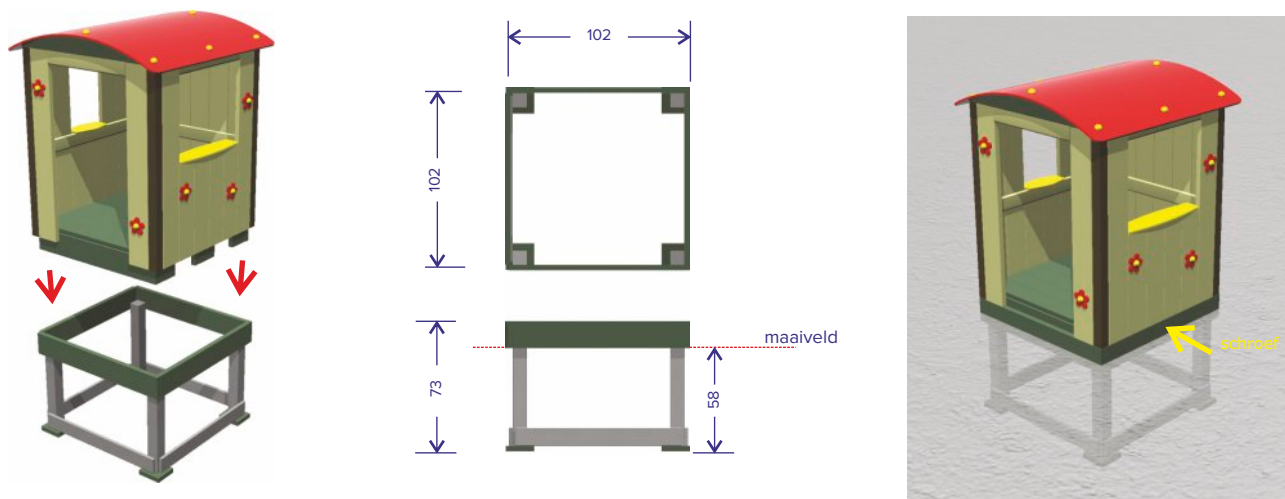


Men kan het huisje het makkelijkst transporteren en over de balkjes zetten met behulp van een paletwagen.

Dit toestel is niet geschikt voor plaatsing zonder „onderconstructie“ op een losse ondergrond zoals in een zandbak.
Dit omdat het toestel dan eventueel ondergraven kan worden en zo zou kunnen verzakken.
Het mag wel indien er eerst een stevige „onderconstructie“ gebruikt wordt waar het toestel op gemonteerd wordt.
(de fundering moet uiteraard conform de norm gebeuren)

Verankering in een losse ondergrond :

De verankering in een losse ondergrond zoals speelzand gebeurt best met het optionele kunststof bodemanker.



Graaf een kuil met een oppervlak van 120 x 120 cm en 58 cm diep. Plaats het grondanker waterpas op de bodem en vul de kuil op. Op de bodem van de kuil en beneden rond de palen kan best wat gestabiliseerd zand gebruikt worden.(zand-cement-mengeling) Dit zowel voor een stabielere plaatsing en om verzakking te voorkomen, maar ook om het „ondergraven“ van het toestel door kinderen te voorkomen.

Vervolgens dient men het huisje (200 kg!) met een heftoestel in de kader van het grondanker te laten zakken. Het huisje wordt vervolgens vastgeschroefd met één inox schroef in de groene plint (bv onder beide raamopeningen)

TYPE GOEDKEURING CERTIFICAAT
Z-B-10-02-5123 – 01-700 160

Dit certificaat bestaat uit 2 pagina's

Hiermede wordt verklaard dat het
HUISJE

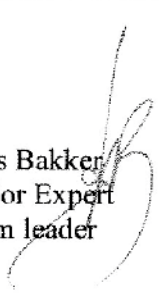
met de type aanduidingen
GP01

geleverd door
Govaerts Recycling
Alken , België

voldoet aan de eisen gesteld in:
Warenwetbesluit attracties en speeltoestellen
NEN-EN 1176-1, NEN-EN 1177

Plaats en datum:
Baal, 17/02/2010

Voor TÜV SÜD Benelux bvba


Kees Bakker
Senior Expert
Team leader



Astrid De Beukelaer
Expert Attractie en Speeltoestellen

Aangewezen bij ministeriële beschikking van 15/12/2008, VGP/PSL 2893510
TÜV SÜD Benelux bvba, Baal

Notice: This certificate is subject to terms and conditions overleaf. Any significant change in design or construction may render this certificate invalid. The validity date relates to the Type Approval Certificate and not to the approval of equipment/systems installed.

TYPE GOEDKEURING CERTIFICAAT Z-B-10-02-5123 – 01-700 160

Product omschrijving

Het Huisje is een speelhuisje waar de kinderen door het raam kunnen kijken en een rollenspel kunnen spelen.

Typenummer: GP01

Afmetingen (lxbxh): 1200 x 1200 x 1450 mm

Toepassing/beperkingen

Deze goedkeur is alleen geldig indien opgesteld en onderhouden volgens de voorschriften en zijnde opgesteld als Huisje.

Aanpassingen aan het product dan wel het technisch constructie dossier dienen ter beoordeling aan TÜV SÜD Benelux te worden voorgelegd en kunnen leiden tot aanpassing en eventueel het intrekken van het certificaat.

Documenten

Gebruikshandleiding GH_GP01
logboek

Product Markering

Elk toestel dient te worden gemarkeerd met
Naam en adres van de leverancier
Bouwjaar
Type

Opmerking

Einde certificaat

